

# Anleitung HL-EL135 / TI-LD130

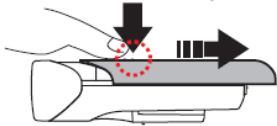
## Bedienungsanleitung / Manuel

### ACHTUNG / ATTENTION

- \* Achten Sie beim Batteriewechsel auf die richtige Polarität (+/-).
- \* Für eine optimale Lichtleistung bitte keine alten und neuen Batterien zusammen verwenden.
- \* Vergewissern Sie sich bei der Montage auf die Halterung, dass die Lampe komplett aufgeschoben und eingerastet ist (hörbares Klicken).
- \* Halten Sie die Lampe nicht direkt vor die Augen und sehen Sie nicht direkt in die Lichtquelle.
- \* Die Lebensdauer der Batterien hängt von den Nutzungsbedingungen, wie Temperatur etc., ab.

- \* Respectez la polarité des piles.
- \* Évitez de mélanger nouvelles et anciennes piles.
- \* Avant chaque utilisation de votre bicyclette, vérifiez à ce que votre lampe soit correctement fixée.
- \* Lorsque vous utilisez cet éclairage assurez vous de bien introduire l'éclairage dans son support (jusqu'à entendre un " clic ")
- \* Ne regardez pas ou ne projetez pas cette lampe directement dans les yeux.
- \* La durée de vie de la pile varie en fonction des conditions d'utilisation.

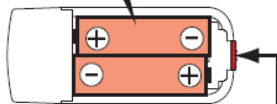
### Batteriewechsel Installation des piles



Die Gehäuseoberseite wird durch gleichzeitiges Drücken und Schieben nach hinten geöffnet.

Enlevez la partie supérieure du boîtier en appuyant dessus tout en faisant glisser vers l'arrière.

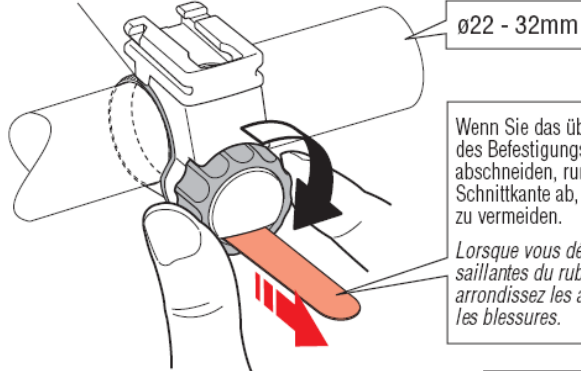
**LR-06 (AA) x 2**



Drücken Sie: Blinklicht  
Une pression: Clignotant  
Dauerlicht  
Constant  
Langes Drücken: Ausschaltung  
Longue pression: Éteint

### Montage und Demontage der Lampe von der Halterung / Montage et dépose de la lampe

Gummiunterlage  
Languettes caoutchouc



Wenn Sie das überstehende Ende des Befestigungsbandes abschneiden, runden Sie die Schnittkante ab, um Verletzungen zu vermeiden.

Lorsque vous découpez les parties saillantes du ruban du support, arrondissez les angles pour éviter les blessures.

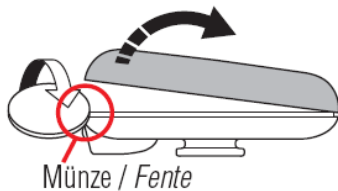


Lösen Sie die Schraube um den Winkel des Lichts einzustellen. Zum Fixieren ziehen Sie die Schraube fest.

Desserrer la vis pour régler l'angle de la lumière. Serrer ensuite la vis pour fixer la lumière et empêcher les cliquetis.

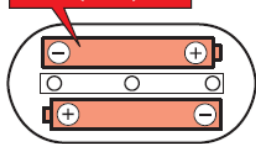


### Batteriewechsel / Installation des piles



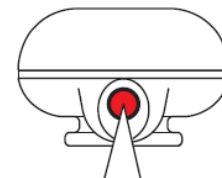
Münze / Fente

**LR03(AAA) x 2**



\* Für eine optimale Funktion bitte keine alten und neuen Batterien zusammen verwenden.

\* Achten Sie beim Batteriewechsel auf die richtige Polarität (+/-).



Drücken Sie: / Une pression :  
Blinklicht  
Clignotant

Dauerlicht  
Constant

Langes Drücken: Ausschaltung  
Longue pression: Éteint

