

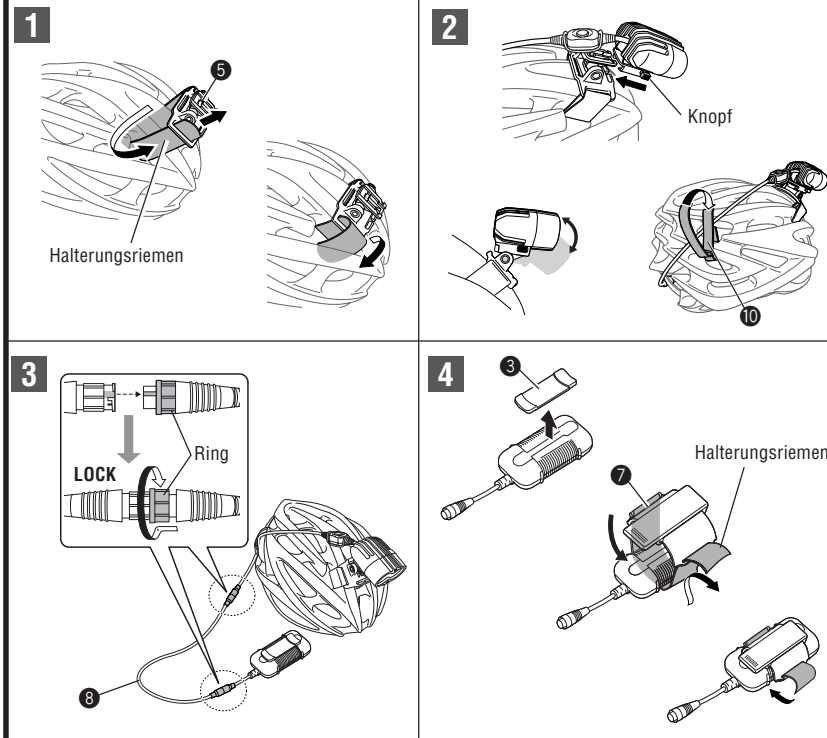
- | | | |
|--|----------------------------------|----------------------|
| 1 Lampeneinheit | 5 Halterung (Für den Helm) | 9 Befestigungsriemen |
| 2 Batterieinheit (Lithium-Ionen-Batterien) | 6 H34 Halterung (Für den Lenker) | 10 Kabelriemen (x 2) |
| 3 Batterie-Gummipolster | 7 Batteriehalterung | |
| 4 Batterie-Ladegerät | 8 Verlängerungskabel | |

VORWORT

- !** Stellen Sie vor der Verwendung der Lampe sicher, dass Sie diese Bedienungsanleitung sowie den Abschnitt "Lithium-Ionen-Batterien" sorgfältig durchgelesen haben.

In diesem Gerät wurden Hochleistungs-LEDS mit der Cateye Opticube-Linsentechnologie und einer kompakten Lithium-Ionen-Batterie kombiniert, um ein extrem helles und dauerhaftes Hochleistungslicht zu erzeugen. Die Lampe lässt sich sowohl am Helm als auch am Lenker montieren.

MONTAGE DER LAMPENEINHEIT AM HELM



1 Installation der Halterung

Befestigen Sie den Helm-Halter am Helm.

1. Befestigen Sie den Helm-Halter sicher auf der vorderen Seite des Helmes, indem der Klettverschluss durch die Lüftungöffnungen am Helm geführt wird.

2 Anbringen/Abnehmen der Lampeneinheit

1. Befestigen Sie die Lampeneinheit am Helm-Halter.

2. Sichern Sie das Kabel mithilfe des Zusatz-Kabelriemen auf der Rückseite des Helms. Setzen Sie den Helm auf und stellen Sie den Strahlungswinkel ein. Ziehen Sie die Lampeneinheit nach vorne und drücken Sie gleichzeitig die Taste unten an der Lampeneinheit, um die Lampeneinheit abzunehmen.

VORSICHT! Vergewissern Sie sich, dass die Lampeneinheit abgekühlt ist, bevor Sie sie abnehmen.

3 Anschluss des Verlängerungskabels

Anschluss des Verlängerungskabels

1. Schließen Sie das Verlängerungskabel wie in der Abbildung dargestellt zwischen der Lampeneinheit und der Batterieinheit an.

VORSICHT! Schieben Sie den Ring des Steckers nach vorne und drehen Sie ihn, um den Stecker zu sichern. Während der Verwendung muss der Stecker gesichert sein.

4 Installation der Batterieinheit

Bringen Sie die Batteriehalterung an der Batterieinheit an, wenn Sie die Batterieinheit z.B. an einen Riemen montieren wollen oder in eine Tasche einsetzen.

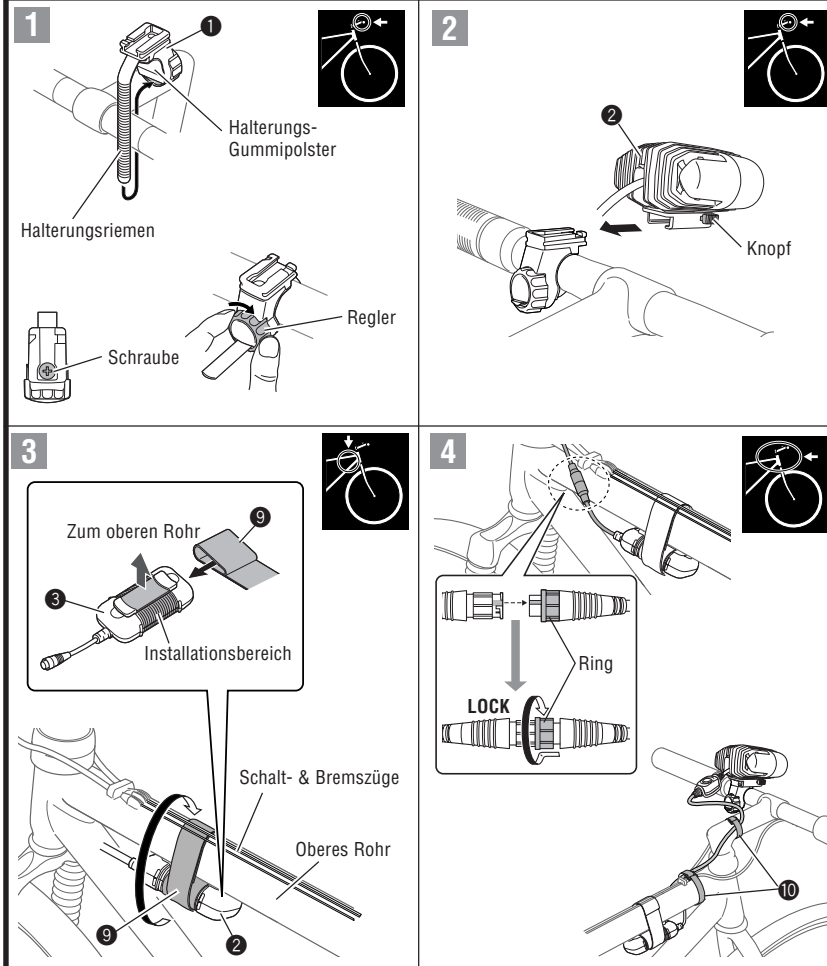
1. Lösen Sie das Batterie-Gummipolster von der Batterieinheit.
2. Montieren Sie die Batteriehalterung mit Clip wie in der Abbildung gezeigt an die Batterieinheit.

ACHTUNG: Sichern Sie den Halterungsriemen, indem Sie ihn um die Mitte der Batterien wickeln.

3. Befestigen Sie die Batterieinheit sicher an einem Riemen, Gürtel oder in einer Tasche.

VORSICHT! Verlegen Sie das Kabel so, dass es die Fahrt nicht behindert. Biegen Sie das Kabel nicht übermäßig, damit der Draht im Inneren des Kabels nicht bricht.

MONTAGE AN EINEM FAHRRAD



1 Installation der Halterung

Bringen Sie die Halterung am Lenker an.

1. Wickeln Sie den Halterungsriemen um den Lenker herum und setzen Sie ihn in den Regler ein.
2. Ziehen Sie den Riemen sicher an, indem Sie den Regler drehen.

VORSICHT!

- Stellen Sie sicher, dass Sie den Regler mit der Hand drehen.
- Wenn Sie ihn zu fest mit einem Werkzeug anziehen, werden u. U. die Schraubgewinde beschädigt
- Ziehen Sie die Schraube an, wenn die Winkeleinstellung nach rechts oder nach links zu lose ist.

3. Schneiden Sie den aus dem Regler überstehenden Halterungsriemen ab.

VORSICHT! Runden Sie den Schneiderand des Halterungsriemen ab, um evtl. Verletzungen vorzubeugen.

2 Anbringen/Abnehmen der Lampeneinheit

1. Schieben Sie die Lampeneinheit wie dargestellt in die Halterung. Ziehen Sie die Lampeneinheit zum Abnehmen heraus, während Sie auf die Taste an der Halterung drücken, um sie nach der Verwendung wieder abzunehmen.

VORSICHT! Stellen Sie sicher, dass die Lampeneinheit abgekühlt ist, bevor Sie sie zum Abnehmen berühren.

3 Installation der Batterieinheit

Bringen Sie die Batterieinheit wie dargestellt am Fahrradrahmen an.

1. Schieben Sie die Batterieinheit durch die Schlaufe des Befestigungsriemens.

VORSICHT! Schieben Sie den Ring des Steckers nach vorne und drehen Sie ihn, um den Stecker zu sichern. Während der Verwendung muss der Stecker gesichert sein.

2. Sichern Sie die Batterieinheit, indem Sie den Befestigungsriemen um das obere Rohr, damit das Batterie-Gummipolster Kontakt mit dem Rahmen hat.

VORSICHT! Wickeln Sie den Befestigungsriemen nicht von oberhalb der Kabel herum. Dies wäre gefährlich, da es das Bremsen und die Gangschaltung behindern könnte.

4 Anschluss und Fixieren der Kabel

Schließen Sie die Lampeneinheit wie dargestellt an der Batterieinheit an.

1. Schließen Sie den Stecker der Lampeneinheit wie in der Abbildung dargestellt an der Batterieinheit an.

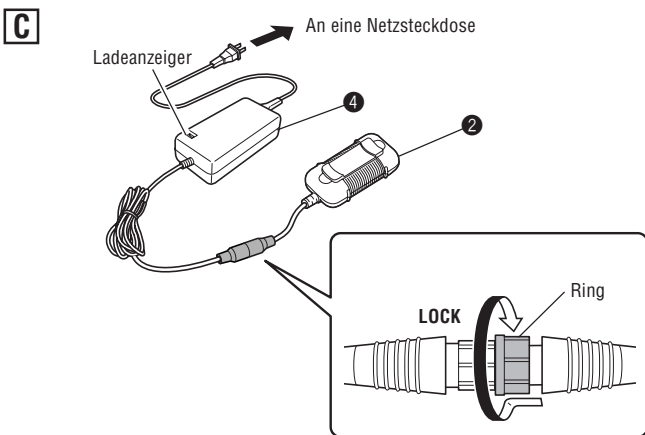
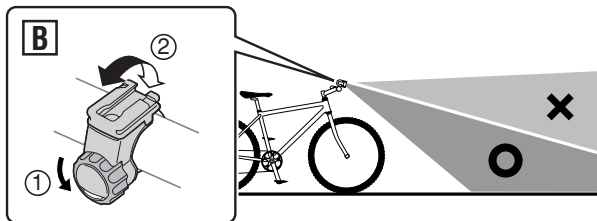
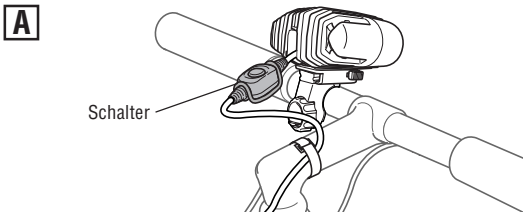
VORSICHT! Schieben Sie den Ring des Steckers nach vorne und drehen Sie ihn, um den Stecker zu sichern. Während der Verwendung muss der Stecker gesichert sein.

2. Befestigen Sie die Kabel am Fahrradrahmen und/oder Lenkervorbau, um sie zu sichern.

VORSICHT!

- Achten Sie auf die Anordnung des Kabels, damit es nicht die Handhabung des Fahrrades behindert.
- Sichern Sie das Kabel auf keinen Fall in einem spitzen Winkel, da dadurch die Drähte im Kabelinneren brechen könnten.
- Stellen Sie den Strahlungswinkel entsprechend dem Abschnitt "Wissenswertes über die Einstellung des Strahlungswinkels" in dieser Bedienungsanleitung ein.

ANWENDUNG



SPEZIFIKATIONEN

Lichtquelle	Zwei weiße Hochleistungs-LEDs
Batterieeinheit	Wieder aufladbare Lithium-Ionen-Batterie/7,2 V, 2300 mAh
Batterie-Ladegerät	CHR-2300/4600mAh Lithium-Ionen (AC100V-240V 50/60Hz)
Betriebsdauer	Ca. 2 Stunden (Hi-Modus) Ca. 4 Stunden (Low-Modus)
Standard-Ladezeit	Ca. 3 Stunden
Temperaturbereich	Laden: 0°C - 40°C Betrieb: -15°C - 45°C
Anzahl der Lade-/Entladevorgänge	Circa 300 mal (bis die Nennleistung auf 70% abfällt)

* Die technischen Daten und die Konstruktion können jederzeit ohne vorherige Ankündigung geändert werden.

ERSATZTEILE

#534-1846	#534-1858	#534-1857	#534-1846 #534-1858	Lampeneinheit Batterieeinheit (Lithium-Ionen-Batterien 2300mAh)
#533-8827	#534-1831	UL: #037-5895 UK: #037-5896 EC: #037-5897 AS: #037-5899	#534-1857	Batterieeinheit (Lithium-Ionen-Batterien 4600mAh)
#534-1848	#534-1847	#534-1860	#533-8827 #534-1831 #037-5897	H34 Halterung Batterieeinheit (Für den Helm) Lithium-Ionen-Batterie-Ladegerät
			#534-1848 #534-1847 #534-1860	Batteriehalterung Verlängerungskabel Befestigungsriemen

VORSICHT!: Verwenden Sie bitte ausschließlich Original-Ersatzteile von CATEYE.

BEGRENZTE GEWÄHRLEISTUNG

2-Jahres-Garantie: Lampeneinheit, Batterieeinheit, Batterie-Ladegerät
(Ausschließlich Qualitätsverlust der Batterieeinheit)

Falls während des normalen Gebrauchs Fehler auftreten, wird das Produkt kostenlos repariert oder ersetzt. Schreiben Sie ihren Namen, Ihre Anschrift, das Kaufdatum und die Art des Fehlers klar und deutlich lesbar auf die Garantiekarte, und senden Sie sie zusammen mit dem Produkt über Ihren Fachhändler an den für Sie zuständigen Kundendienst. Alle Versandkosten (Versicherung, Verpackung, Transport usw.) trägt der Kunde. Nachdem das Gerät repariert oder ersetzt worden ist, wird es an den Kunden zurückgesandt.

CATEYE CO., LTD.

2-8-25, Kuwazu, Higashi Sumiyoshi-ku,
Osaka 546-0041 Japan
Attn: CATEYE Customer Service Section
Phone : (06)6719-6863
Fax : (06)6719-6033
E-mail : support@cateye.co.jp
URL : http://www.cateye.co.jp

Service & Research Address for USA

CATEYE Service and Research Center
1705 14th St. 115 Boulder, CO 80302
Phone : 303.443.4595
Toll Free: 800.5CATEYE
Fax : 303.473.0006
E-mail : service@cateye.com
URL : http://www.cateye.com

A Ein-/Ausschalten

Verwenden Sie den Schalter, um zwischen Stark- oder Schwach-Strahlen umzuschalten.

ACHTUNG: Während der Verwendung der Lampeneinheit wird der Schalter heiß. Dies ist normal.

Schalter	Betriebsdauer
Drücken Sie: Hi (Stark) → Low (Schwach) → Hi (Stark) Langes Drücken: Ausschaltung	Ca. 2 Stunden (Hi-Modus) * Die Betriebsdauer variiert je nach Umgebung oder Bedingungen, unter denen das Gerät verwendet wird.

B Einstellung des Strahlungswinkels

Stellen Sie den Strahlungswinkel so ein, dass Sie den Gegenverkehr nicht blenden, indem Sie den Regler der Halterung leicht lösen.

ACHTUNG:

- Lösen Sie den Regler nicht zu sehr, da sich ansonsten der Halterungsriemen lösen könnte. Lösen Sie den Regler nur so weit, dass sich die Halterung leicht bewegt. Ziehen Sie den Regler nach der Einstellung des Riemens wieder fest, um ihn zu sichern.
- Die Lampe kann auch 10 Grad nach links und rechts eingestellt werden.

C Verbleibende Batterieleistung

Die Farbe der im Schalter integrierten Batterieanzeige zeigt an, wieviel Batterieleistung noch zur Verfügung steht.

ACHTUNG: Wenn die Batterieanzeige rot wird, laden Sie die Batterie bitte so bald wie möglich auf.

Richtlinie für die Batterieanzeige

Grün	: Mehr als 50 % verbleiben
Gelb	: 50 bis 20 % verbleiben
Rot	: Weniger als 20 % verbleiben. Laden Sie die Batterieeinheit bitte auf.

* Bei der Batterieanzeige handelt es sich um einen Schätzwert der verbleibenden Batterieleistung; je nach Umgebung oder Verwendungsbedingungen kann die Anzeige variieren.

Aufladung der Batterieeinheit

! Wichtig!

- Falls die Batterieeinheit feucht geworden sein sollte, wischen Sie sie bitte mit einem trockenen Tuch trocken, bevor Sie die Batterien aufladen.
- Verwenden Sie ausschließlich das mitgelieferte Batterie-Ladegerät. Dieses Ladegerät akzeptiert 100-240 Volt.
- Falls die Batterieanzeige grün blinkt, liegt irgendwo im Schaltkreis ein Kurzschluss vor. Trennen Sie in einem solchen Fall das Ladegerät ab und schaffen Sie Abhilfe.
- Falls die Ladeanzeige einige Minuten nach Beginn des Ladevorgangs grün leuchtet oder falls die Anzeige weiterhin schnell grün blinkt, stoppen Sie den Ladevorgang bitte, trennen Sie das Ladegerät von der Wandsteckdose ab und wiederholen Sie die Schritte 1 und 2.
- Falls dasselbe Phänomen wiederholt auftritt, sind die Batterien u. U. erschöpft.
- Bei der Standard-Ladezeit und der Betriebsdauer handelt es sich um Richtwerte, die je nach Betriebsumgebung variieren können.
- Wenn die Batterieeinheit wiederholt nicht die angegebene Betriebszeit erreicht, auch wenn sie voll aufgeladen ist, ist möglicherweise das Ende der Betriebslebensdauer erreicht. Ersetzen Sie die alte Batterieeinheit durch eine neue. Entsorgen Sie die verbrauchte Batterieeinheit entsprechend den örtlichen Verordnungen.

- Schließen Sie das Batterieladegerät an einer Wandsteckdose an.
ACHTUNG: Stellen Sie sicher, dass die Ladeanzeige (links) drei Mal rot blinkt, wenn die Netz-
anzeige (rechts) rot leuchtet.
- Schließen Sie den Stecker des Batterieladegerätes am Stecker der Batterieeinheit an. (Lade-
anzeige blinkt rot)
ACHTUNG:
 - Laden Sie die Batterie bei gesichertem Stecker auf.
 - Nach Abschluss des Ladevorgangs wechselt die Ladeanzeige auf grünes Dauerlicht.
- Stellen Sie nach dem Abschluss des Ladevorgangs sicher, dass Sie das Ladegerät von der
Wandsteckdose abtrennen.

Ladeanzeige-Status	Normale Ladedauer
Blinkendes grünes Licht : Ladefehler	Ca. 3 Stunden
Rotes Licht : Ladevorgang	
Grünes Licht : Ladevorgang abgeschlossen	

! FÜR EINEN SICHEREN BETRIEB

- Schließen Sie die Anschlüsse der Batterieeinheit oder dem Batterie-Ladegerät niemals kurz. Dies kann zu einer Überhitzung der Einheit führen, was in einem Feuer oder einer Beschädigung der Komponente resultieren könnte.
- In der Batterieeinheit finden Lithium-Batterien Anwendung. Falls Flüssigkeit aus diesen Batterien austritt, berühren Sie sie bitte nicht mit bloßen Händen und bringen Sie sie nicht in die Nähe eines Feuers. Entsorgen Sie die Batterien ordnungsgemäß entsprechend den örtlichen Bestimmungen.
- Schließen Sie den Stecker sicher an und befestigen Sie den Riemen. Anderenfalls kann sich beides während der Fahrt lösen, wodurch die Lampe erlischt; oder Sie könnten stürzen, wenn sich das Kabel im Rad verfangt.
- Verwenden Sie niemals beschädigte Komponenten (z. B. Kabel, usw.). Schicken Sie beschädigte Komponenten zwecks Reparatur zu Ihrer Kundendienststelle.
- Sehen Sie nicht bei eingeschalteter Lampe in das Licht. Dadurch könnten Sie sich Augenschäden zuziehen.
- Während der Verwendung und direkt nach dem Ausschalten ist die Lampeneinheit einschließlich des Schalters sehr heiß. Verwenden Sie sie vorsichtig, um Verbrennungen zu vermeiden.
- Halten Sie die Lampe stets außer Reichweite von Kindern.
- Bauen Sie die Lampeneinheit, die Batterieeinheit oder das Batterie-Ladegerät niemals auseinander.
- Wenn das Lampengehäuse oder Teile mit Matsch, usw. verunreinigt sind, reinigen Sie sie mit einem weichen Tuch, das mit einer milden Seife befeuchtet ist. Verwenden Sie niemals Farbverdünnern, Benzin oder Alkohol; dies führt zu Beschädigungen.
- Falls der Stecker verschmutzt sein sollte, reinigen Sie ihn bitte, wenn er gesichert ist.
- Unter herkömmlichen täglichen Bedingungen ist dieses Gerät wasserfest und kann auch bei Regen verwendet werden. Tauchen Sie es allerdings niemals absichtlich in Wasser.
- Wir empfehlen, ein Blinklicht oder eine Ersatzbatterieeinheit mitzuführen, falls die Hauptbatterie vollständig entladen werden sollte.
- Platzieren Sie die Batterieeinheit mindestens 10 cm von kabellosen Messgeräten entfernt, da dies die Übertragungs- und Empfangsleistung erheblich beeinträchtigen würde.

! Vor der Erstinbetriebnahme

Die Batterien werden mit einer geringen Ladung ausgeliefert, die für das werkseitige Überprüfen des Gerätes verwendet wird. Vor der ersten Verwendung müssen die Batterien aufgeladen werden. (Lesen Sie dazu den Abschnitt "Wissenswertes über das Laden" in dieser Bedienungsanleitung.)